

食品メタボロミクス

最先端の食品メタボロミクス技術を活用して商品の品質や付加価値の評価をしませんか

概要

極めて分解能が高いOrbitrap質量分析計に液体クロマトグラフ(LC)を組み合わせることで、原料由来の化合物だけではなく、熟成や加工過程で生じた副生成物も含めた多成分を網羅的に分析します。

統計解析を利用して特性に寄与する成分を可視化することも可能です。

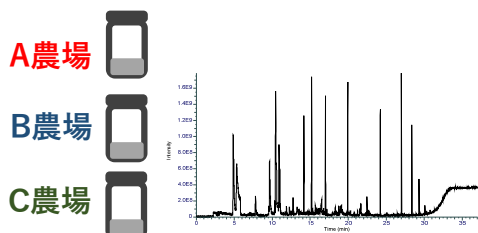
品質のPRや、正常品と異常品の比較などに是非ご活用ください。



LC-Orbitrap MS

評価の事例

■ 高度な質量分離をしたクロマトグラム & マスペクトルデータを取得



A農場・B農場・C農場の豚肉を比較してみよう！



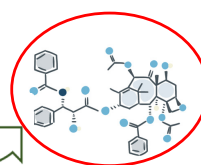
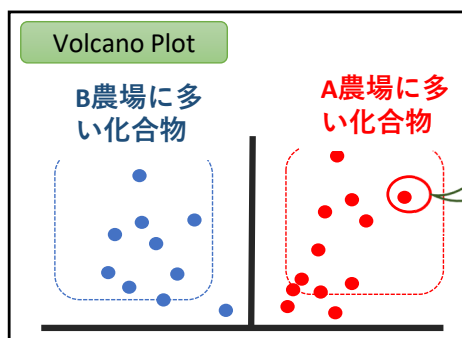
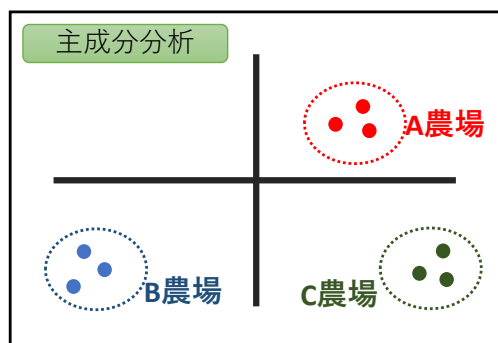
■ オンラインデータベース等と照合して成分リストを作成

成分x	$C_0H_0N_0O$	00.0000	面積A	面積B	面積C
成分y	$C_0H_0N_0$	00.0000	面積A	面積B	面積C
成分z	$C_0H_0N_0S$	00.0000	面積A	面積B	面積C

■ 統計解析ソフトウェアを用いた 検体間の比較

農場の差の可視化が可能！

未知成分の定性と各農場の含量比が判明！



A農場に特有の化合物の定性に成功！